

軽量型屋根点検カメラシステム ルーフビュー®

ROOFVIEW 5

YOUR HOUSE

安全 屋根に上らないので転落事故などを未然に防ぐことができます。

軽量 重量がわずか5kgと軽量で、持ち運びや点検作業が一人できます。

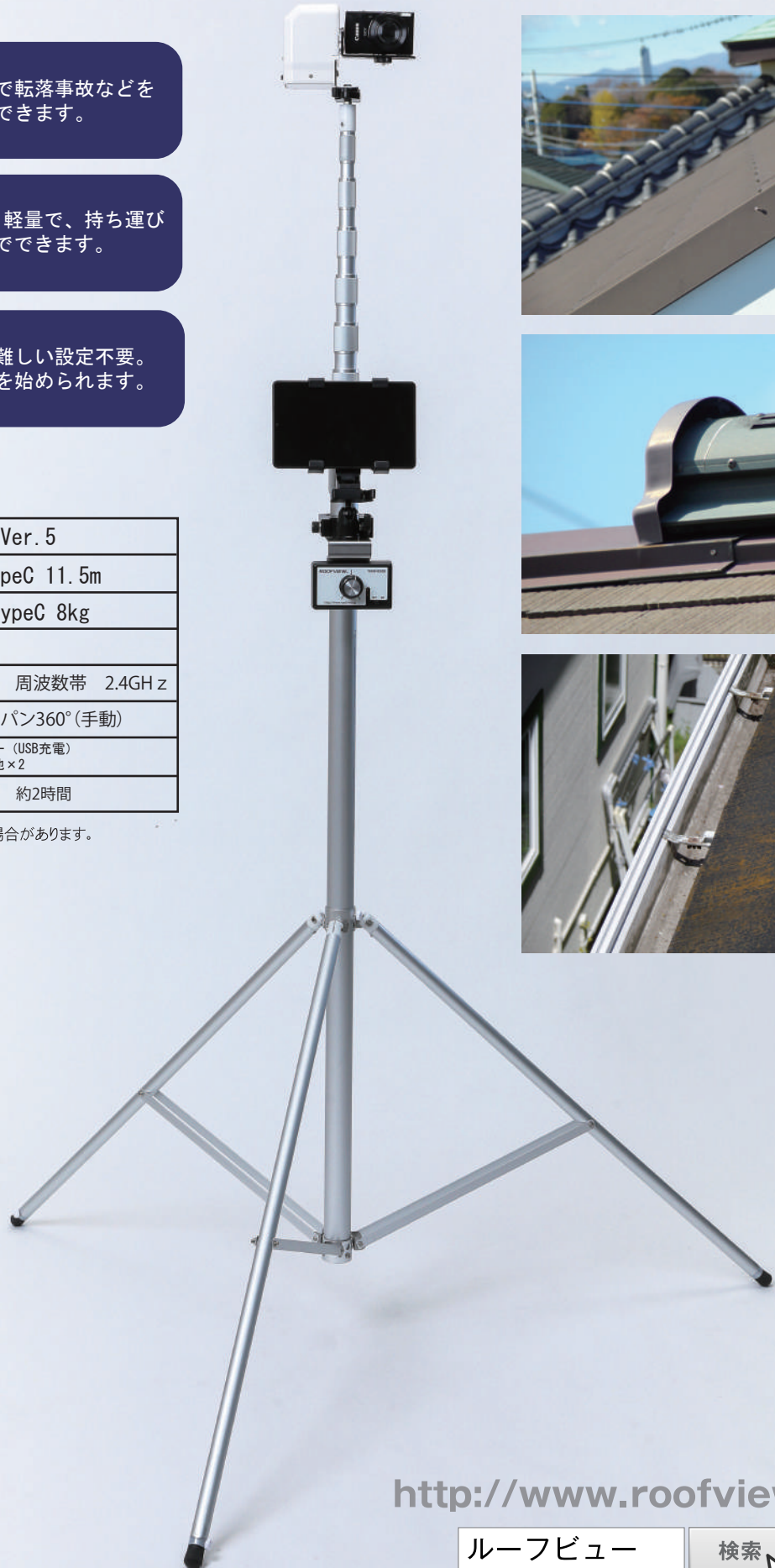
簡単 シンプルな構造で難しい設定不要。誰でもすぐに点検を始められます。

製品仕様

| | |
|------|--|
| 名称 | ルーフビュー Ver. 5 |
| 伸縮全長 | TypeA 10m / TypeC 11.5m |
| 総重量 | TypeA 5kg / TypeC 8kg |
| 消費電力 | コントローラー0.01W 電動雲台0.72W |
| 無線規格 | IEEE802.15.4 準拠 周波数帯 2.4GHz |
| 動作角度 | チルト180°(電動) パン360°(手動) |
| 電源 | 電動雲台：内蔵バッテリー (USB充電) コントローラー：単三電池×2 |
| 稼働時間 | 電動雲台連続稼働時間 約2時間 |

※部品生産終了等により予告なく仕様変更する場合があります。

※連続稼働時間は使用状況により異なります。



<http://www.roofview.jp/>

ルーフビュー

検索



点検作業に足場やハシゴは不要！ 地上から安全に最大10m以上の高さを撮影可能。

操作は簡単！ 導入したその日から安全に高所撮影が可能。



写真：TypeC

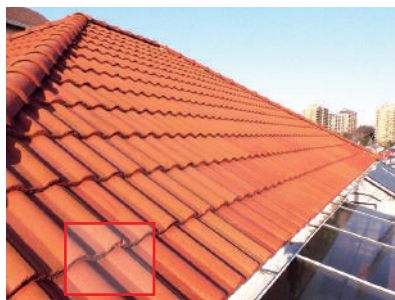


最大10～11.5mの高さまで撮影が可能な、高所点検カメラシステムです。

ポールを伸ばした状態で、映像を見ながらカメラの角度を調整し、遠隔でズームやシャッター操作ができます。操作はとても簡単で、誰でも簡単にすぐご利用頂けます。軽量で持ち運びがしやすく、緊急を要する点検作業では特に効果を発揮します。

WiFiで接続できるデジタルカメラやタブレットを既にご使用であれば、そのまま有効活用ができます。

デジタルカメラで細部まで鮮明に撮影。



デジタルカメラで近距離から高精度な静止画像で撮影できるため、お客様への訴求力が違います。最新のカメラにすることで、より高精度で鮮明な写真撮影が可能となります。

※倍率や画素数はデジタルカメラの性能によります。

セット内容

ポールの材質により、価格が異なります。



写真：TypeA

| | |
|---|-------------------|
| 三脚付伸縮ポール アルミ製 TypeA(10m) / カーボン製 TypeC(11.5m) | |
| 電動雲台 (USB充電器付) | タブレット端末固定ホルダー |
| コントローラー(単三×2本) | 運搬用キャリーバッグ |
| アルミ収納ボックス | デジタルカメラ・タブレット(別売) |

デジタルカメラ及びタブレット端末は、ご希望のお客様のみ別売で対応しております。セットでご購入の場合にはSDカード及び接続設定済の状態でお届けさせていただきます。

ご不明な点がございましたら、お気軽にお問い合わせ下さい。

販売店

【開発・販売元】

株式会社ユアハウス

〒230-0048 神奈川県横浜市鶴見区本町通3-163-13

T E L : 045-506-0560 F A X : 045-330-6236